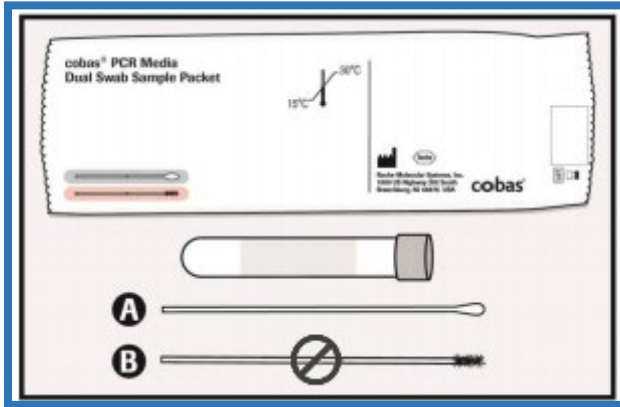


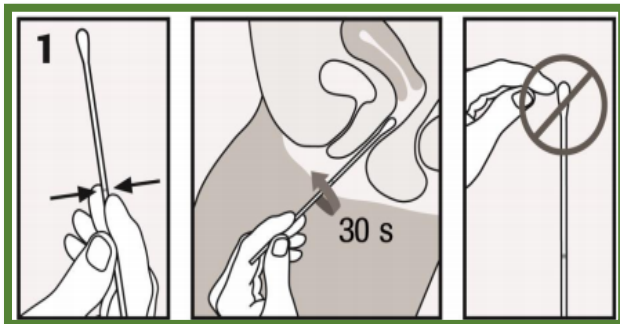


## Provtagningsanvisning för dig som ska ta klamydia- och gonorréprov från slidan



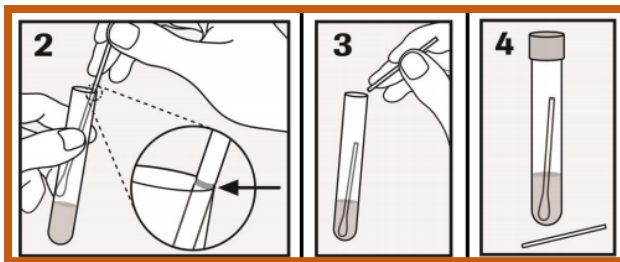
I förpackningen finner du följande: 2 stycken provtagningspinnar, 1 provtagningsrör innehållande vätska. OBS! Häll inte ut vätskan!

**NOTERA!** För provtagning från slemhinna används **enbart** bomullspinnen (A). (Den ser ut som en större bomullspinne).



Ta tag om bomullspinnen så som bilden visar. OBS! Fingrarna får **EJ** vidröra området ovanför det svarta strecket.

För in bomullspinnen i slidan och snurra den mot slemhinnan i ca 30 sekunder.



Öppna provtagningsröret genom att skruva bort den gula korken. För ner bomullspinnen i röret och bryt av pinnen vid det svarta strecket. Detta görs genom att trycka pinnen mot kanten och vrida åt sidan.

**Skruva sedan fast korken på provtagningsröret ordentligt och vänd röret 5 ggr!**

**Kom ihåg att skriva ditt namn, personnummer och datum på provröret!**

# Klamydia.ax

Beställ hem ett kostnadsfritt provtagningsset,  
diskret och anonymt!